

Renaturer la ville dans les Hauts-de-Seine, un engagement de toutes et tous !

Cartovégétation, l'outil de la trame verte

Antoine Le Manchec, coordinateur du projet Cartovégétation - FNE IDF

20/11/2024



CARTO
VÉGÉ
TATION



FRANCE NATURE
ENVIRONNEMENT
ILE-DE-FRANCE

Une vulnérabilité accrue des écosystèmes



Les populations d'insectes ont diminué de 75%



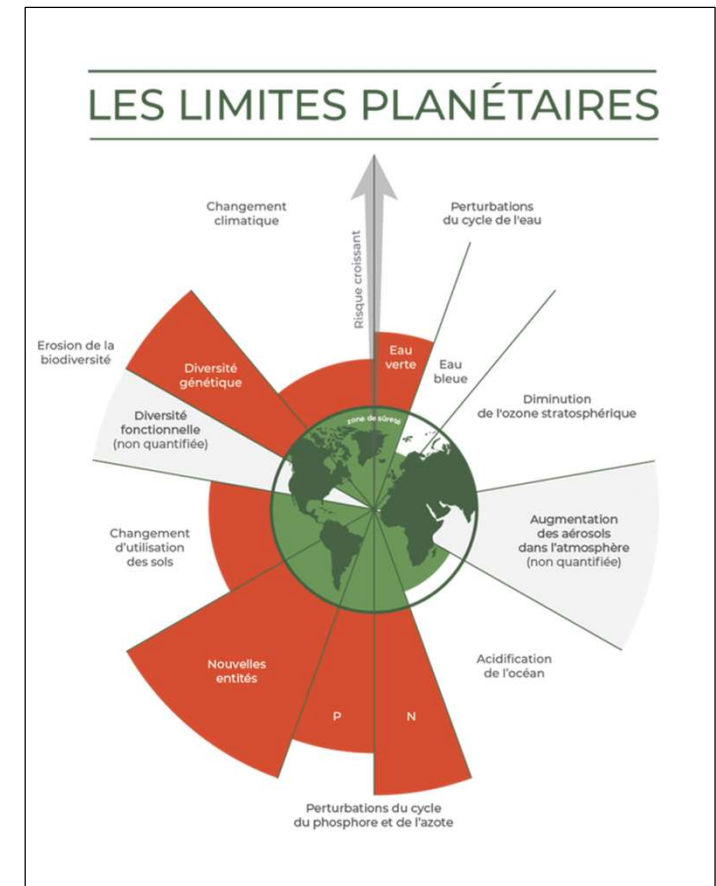
Depuis 1970, 70% de la faune sauvage a disparu



Humains + animaux de boucherie
= les autres vertébrés terrestres X 10



La surface des zones humides a été réduit de 85%



Perte de fonctionnalité des écosystèmes

Fragmentation des écosystèmes



Inondations



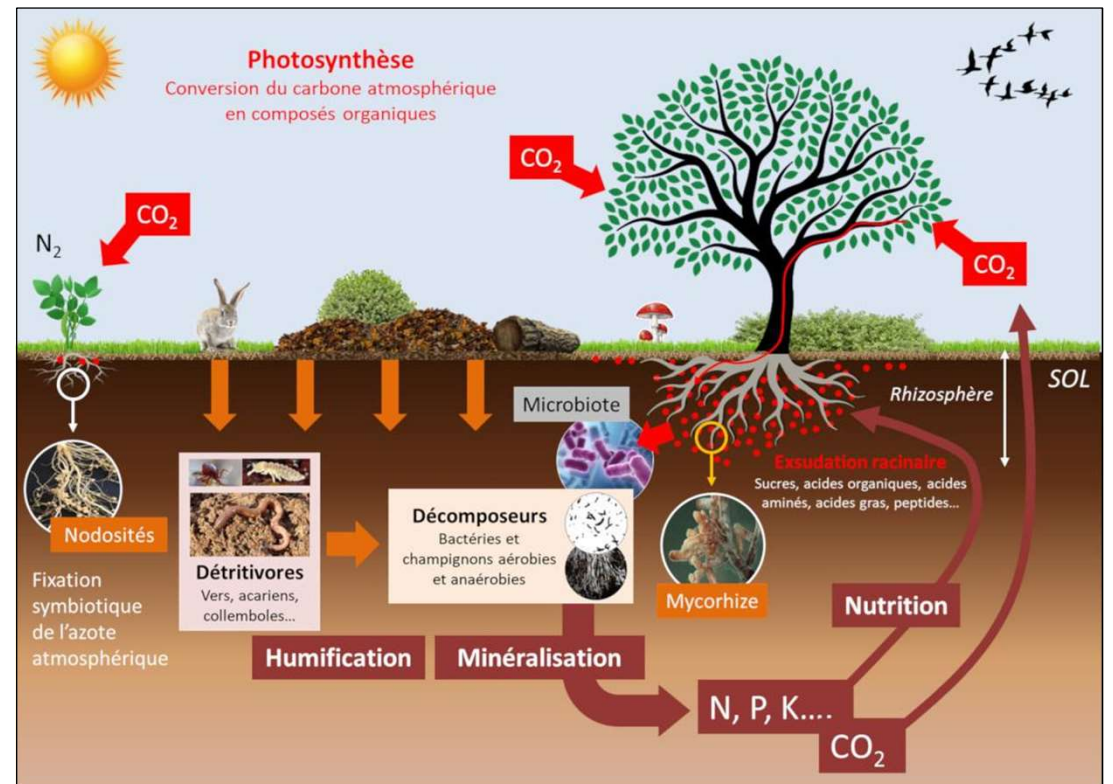
Sécheresses et canicules



Pollutions

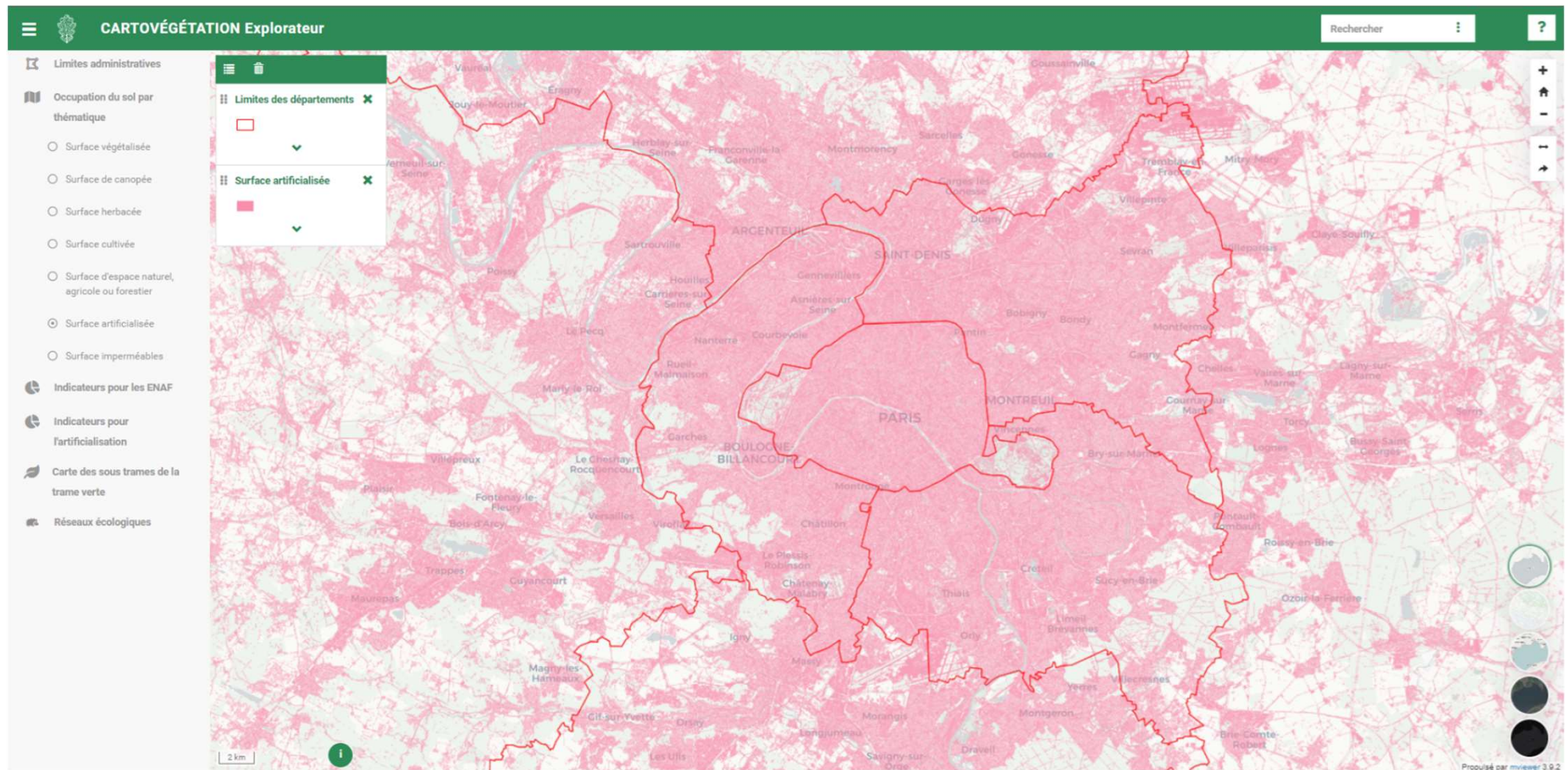


Biodiversité

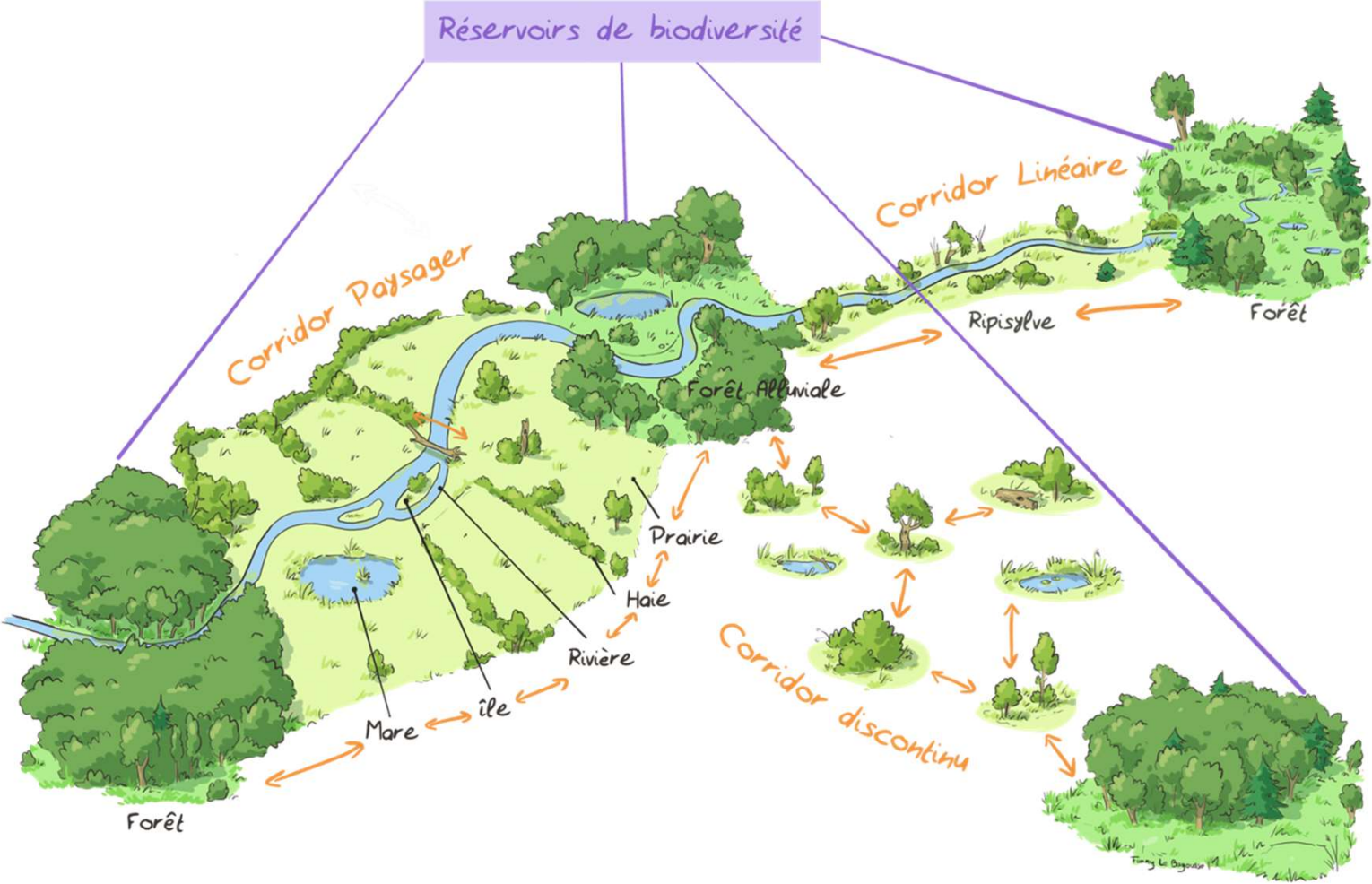


Cycle et minéralisation de la matière organique dans le sol, BRIAT JF, CNRS

Artificialisation en zone dense



Réseaux écologiques



Réseaux écologiques



L'urbanisation
détruit les
continuités
écologiques

Un manque de connaissances



- ✘ Identification lacunaire des espaces naturels
- ✘ Connaissances insuffisantes sur la trame verte
- ✘ Planification peu efficace

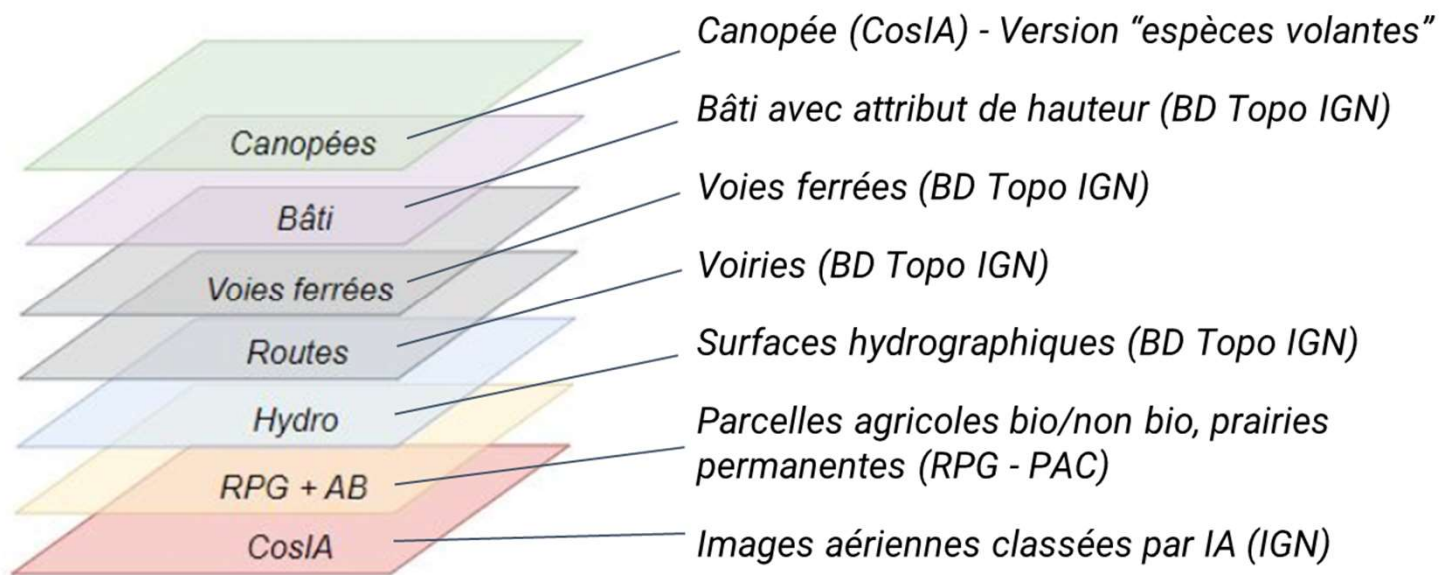
Bâtir sans détruire

- ✓ Un outil d'aide à la décision
- ✓ A destination des aménageurs
- ✓ Pour créer des dynamiques locales fortes et protéger les continuités écologiques

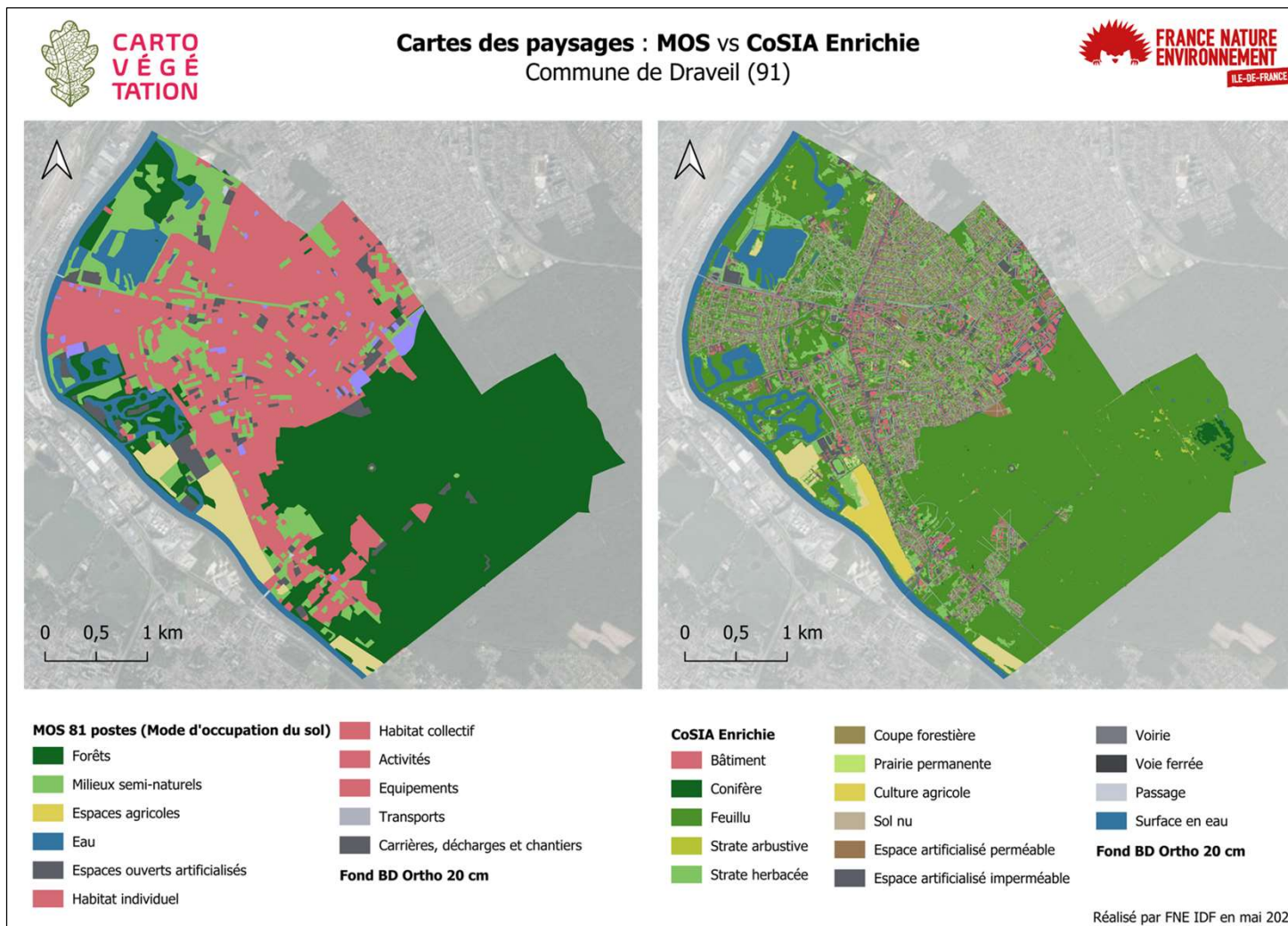


Les cartes de paysages

- Précision : 1m
- 19 postes
- Couverture : Région Île-de-France
- Produite en 2024 (données - 2021)



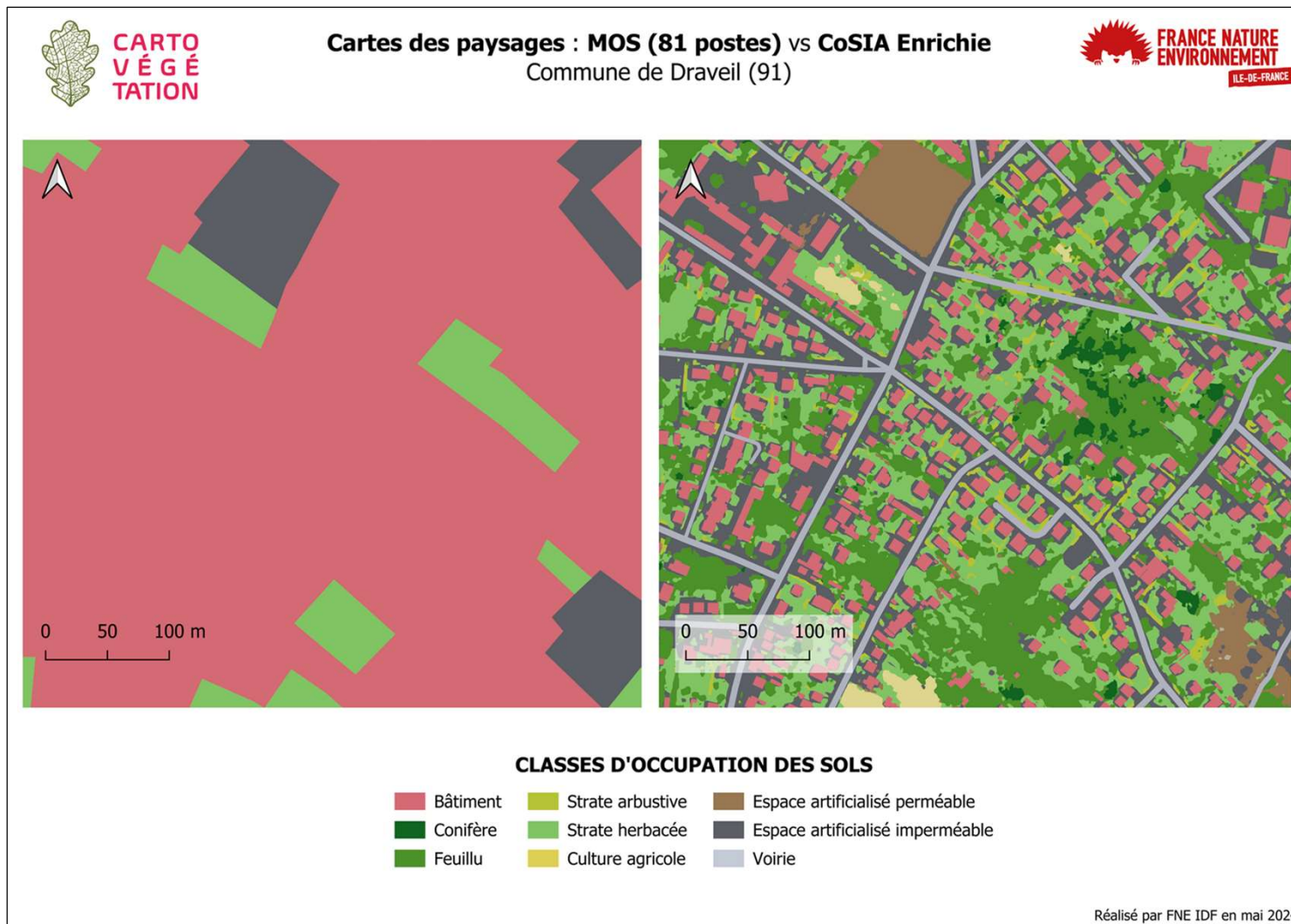
Les cartes de paysages



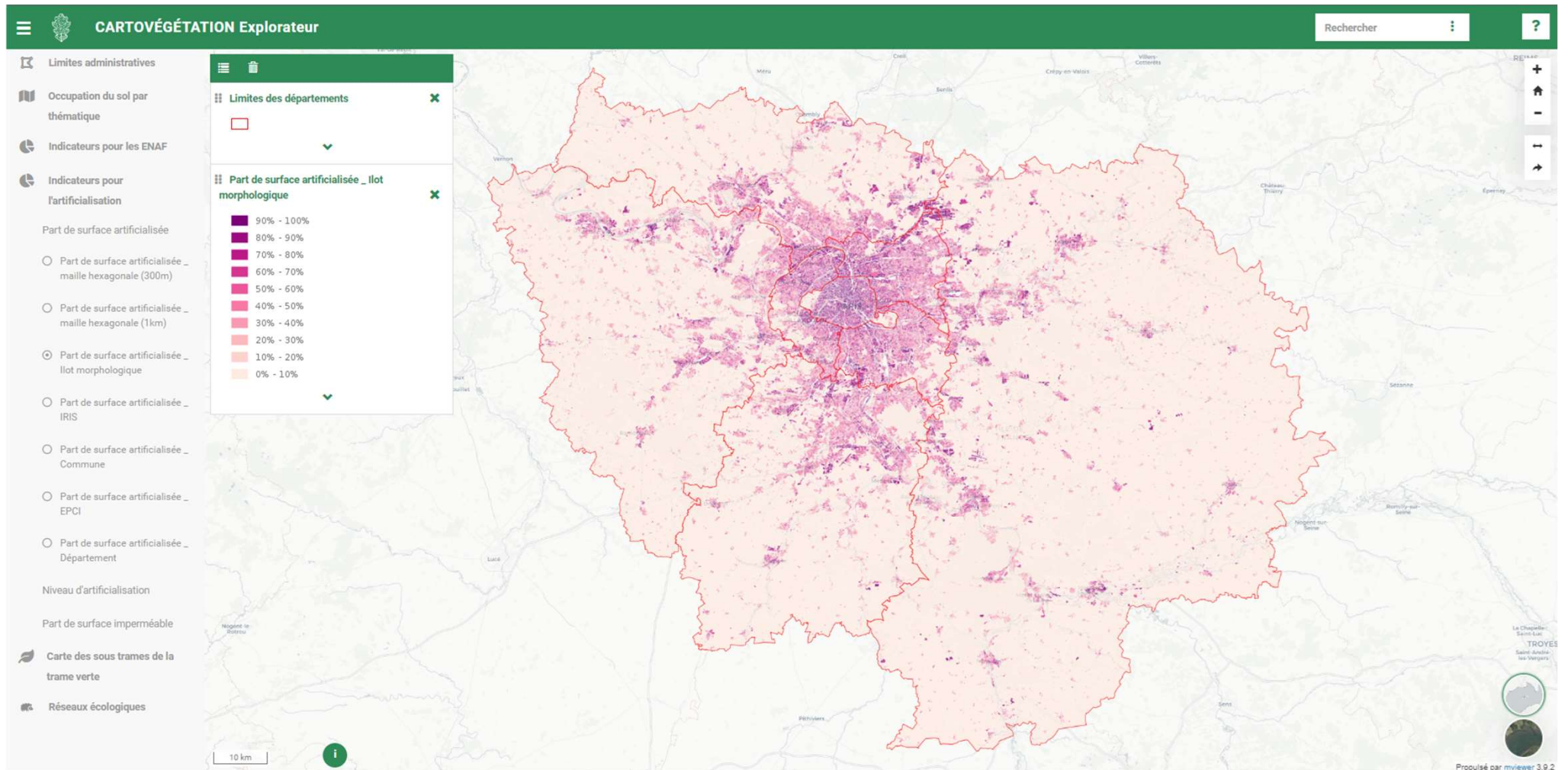
Les cartes de paysages



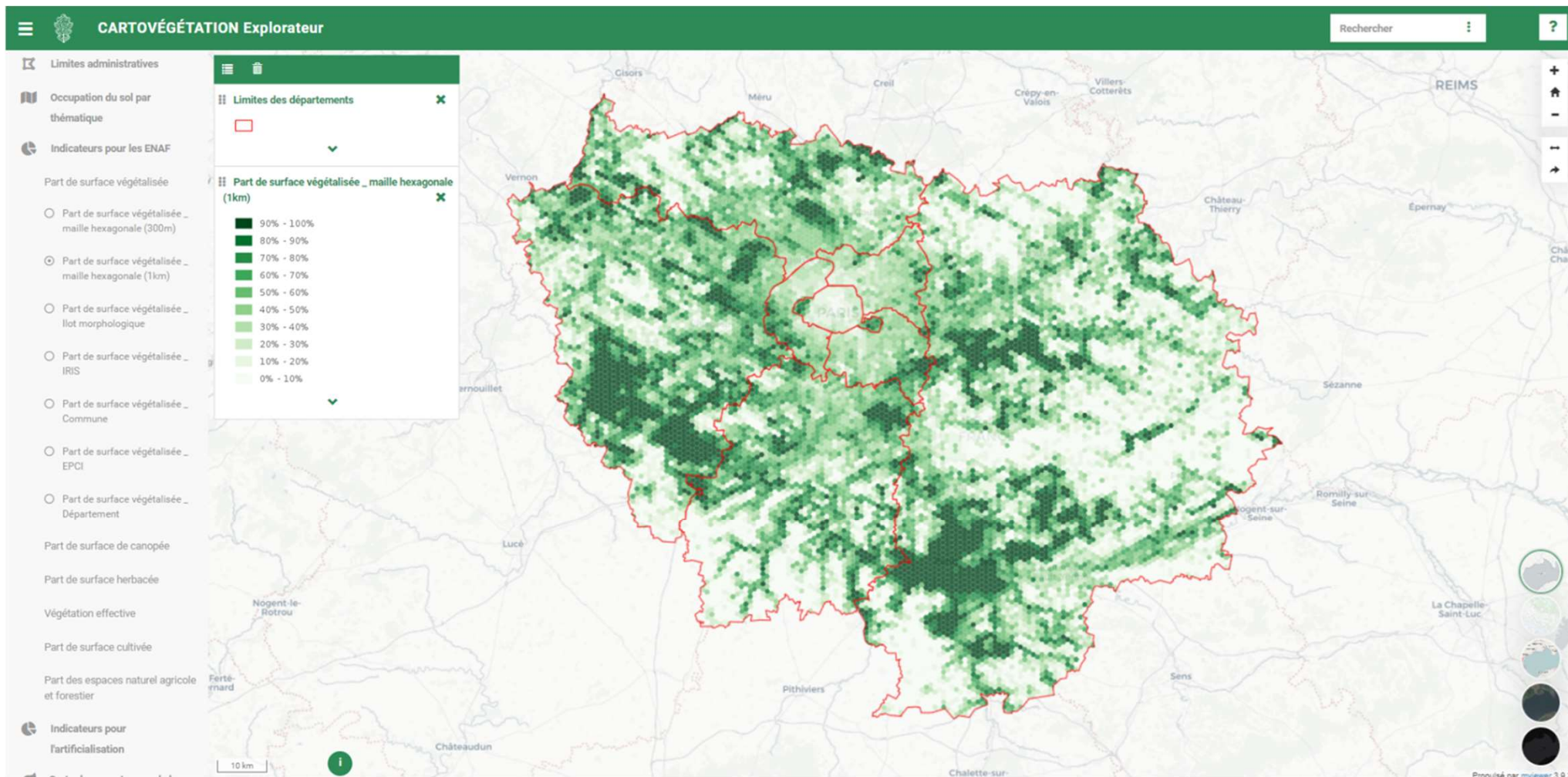
CARTO
VÉGÉTATION



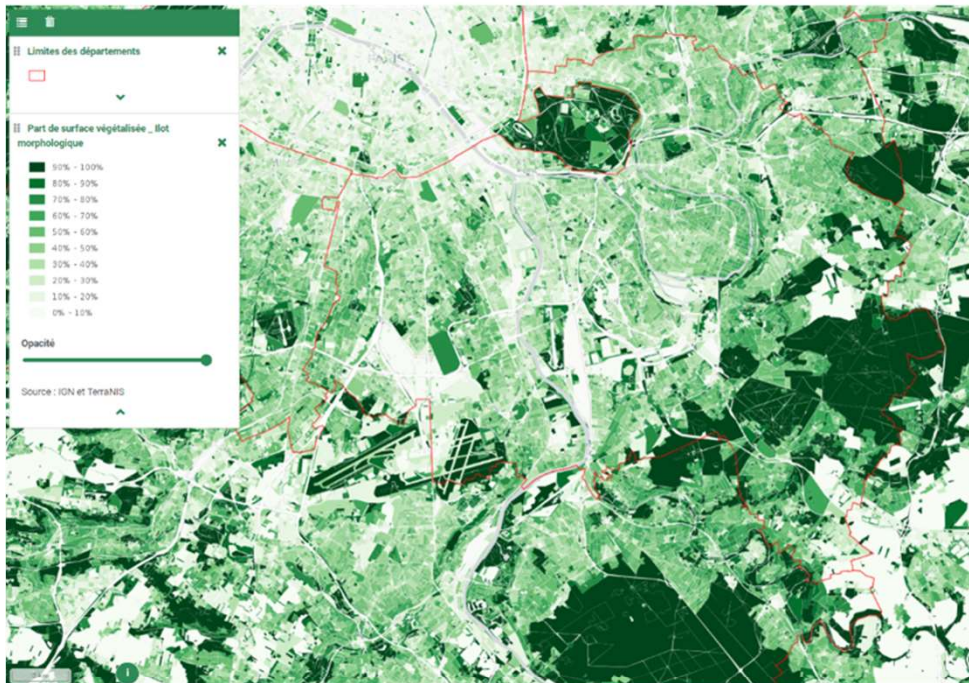
Les indicateurs



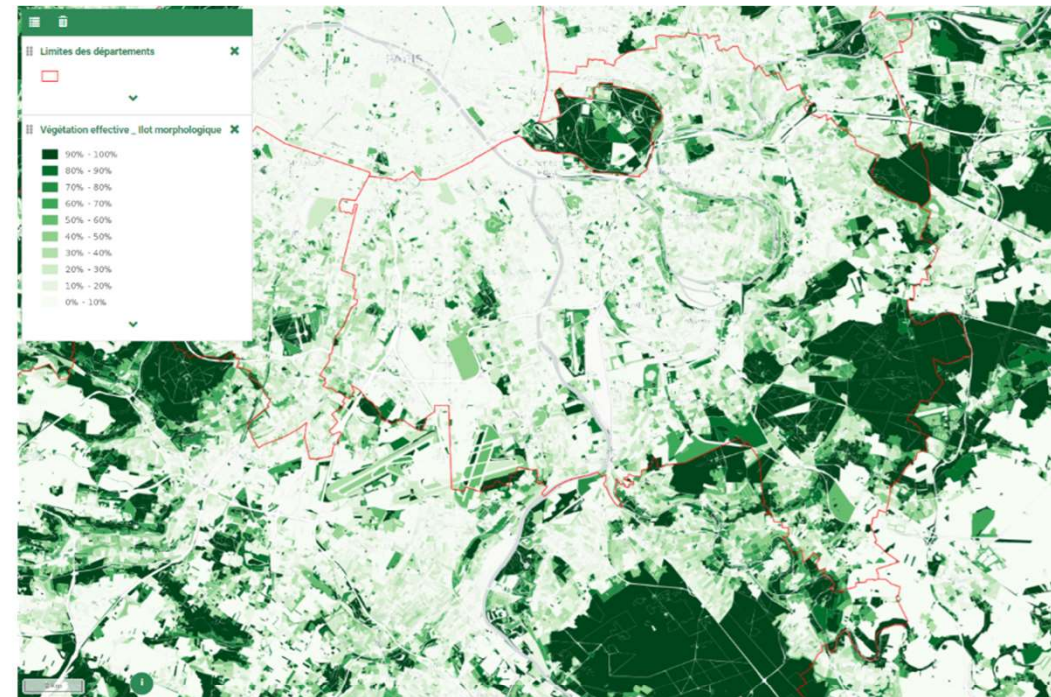
Les indicateurs



Les indicateurs



Part de végétation à l'îlot morphologique
Zoom sur le Val-de-Marne



Part de végétation **effective** à l'îlot morphologique
Zoom sur le Val-de-Marne

La taille effective de maille **exprime la probabilité que deux points choisis au hasard dans un territoire délimité soient connectés**, c'est-à-dire qu'ils ne soient pas séparés par des obstacles tels que des infrastructures de transport ou des zones urbanisées

Le tableau de bord



ANALYSE ET DIAGNOSTIC | CARTOVÉGÉTATION | ÎLE-DE-FRANCE

LANDIA TERRANIS

PRÉSENTATION

MAILLES 300M

MAILLES 1000M

ÎLOTS MORPHOLOGIQUES

IRIS

COMMUNES

EPCI

DÉPARTEMENTS

RÉGION

SYNTHÈSE DES INDICATEURS

Filtrer par commune
Aucune sélection

Filtrer les communes par EPCI
Aucun

Filtrer les communes de la Métropole du Grand Paris Oui Non

FILTRES D'INDICATEURS

Les éléments de la carte sont filtrés en fonction des seuils fixés ci-dessous.

Seules les communes dont les valeurs des indicateurs sont comprises dans les plages définies ci-dessous sont affichées sur la carte.

Part de surface végétalisée
2,6% - 99,3%

Part de surface de canopée
0,3% - 96,3%

Part de surface herbacée
1,6% - 49,4%

Part de végétation effective
0% - 99,2%

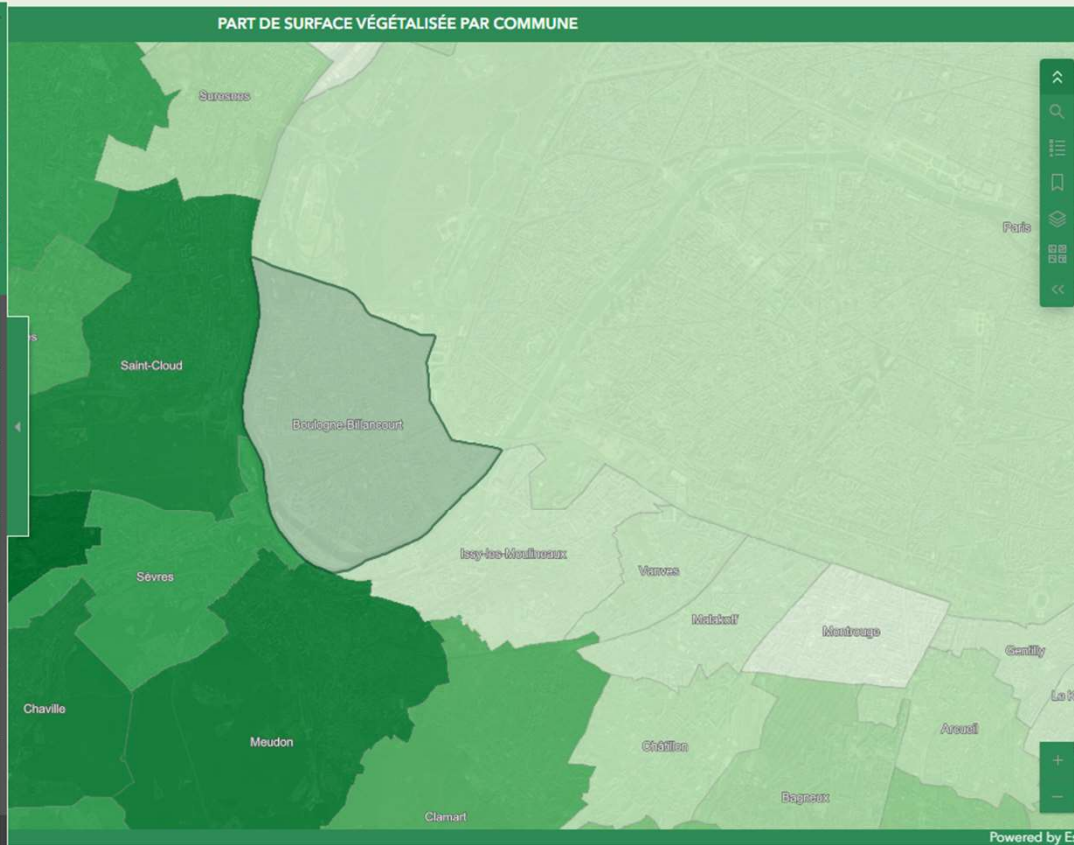
Part de surface cultivée
0% - 95,9%

Part de surface d'ENAF
20,7% - 99,4%

Part de surface artificialisée
0,6% - 79,2%

Part de surface imperméab...

PART DE SURFACE VÉGÉTALISÉE PAR COMMUNE



Powered by Esri



SURFACE VÉGÉTALISÉE



25,6%

SURFACE ENAF



32,1%

197,4ha de surface ENAF

CANOPÉE
16,8%

HERBACÉE
8,8%

VÉGÉTATION EFFECTIVE

0,3%

SURFACE ARTIFICIALISÉE



67,9%

NIVEAU D'ANTHROPISATION

3,9/5

SURFACE IMPERMÉABILISÉE

65,6%

SURFACE CULTIVÉE



0%



Surface végétalisée 157,9ha

Surface artificialisée 418,2ha

infos

Les chiffres ci-dessus correspondent à des moyennes (pour les taux et les scores) ou des sommes (pour les surfaces) des entités affichées sur la carte.


Cartographier la trame verte



- Modélisation des chemins de moindre coûts
- Perméabilité du milieu



0 0,5 1 km



Modélisation des réseaux écologiques



Milieux arborés

Terrestres

- Micromammifères
- Mammifères

Volants

- Passereaux

Milieux ouverts

Terrestres

- Micromammifères

Volants

- Lépidoptères
- Passereaux

Perméabilité : Habitat, Très Favorable, Favorable,
Défavorable, Très Défavorable, Barrière






**CARTO
VÉGÉTATION**

Modélisation du réseau écologique des **espèces volantes** des **milieux boisés à moyenne capacité de dispersion**.
Par exemple la mésange charbonnière et de la pipistrelle commune.



Légende

-  Habitats
-  Chemins probables
-  Aire de déplacement potentielle

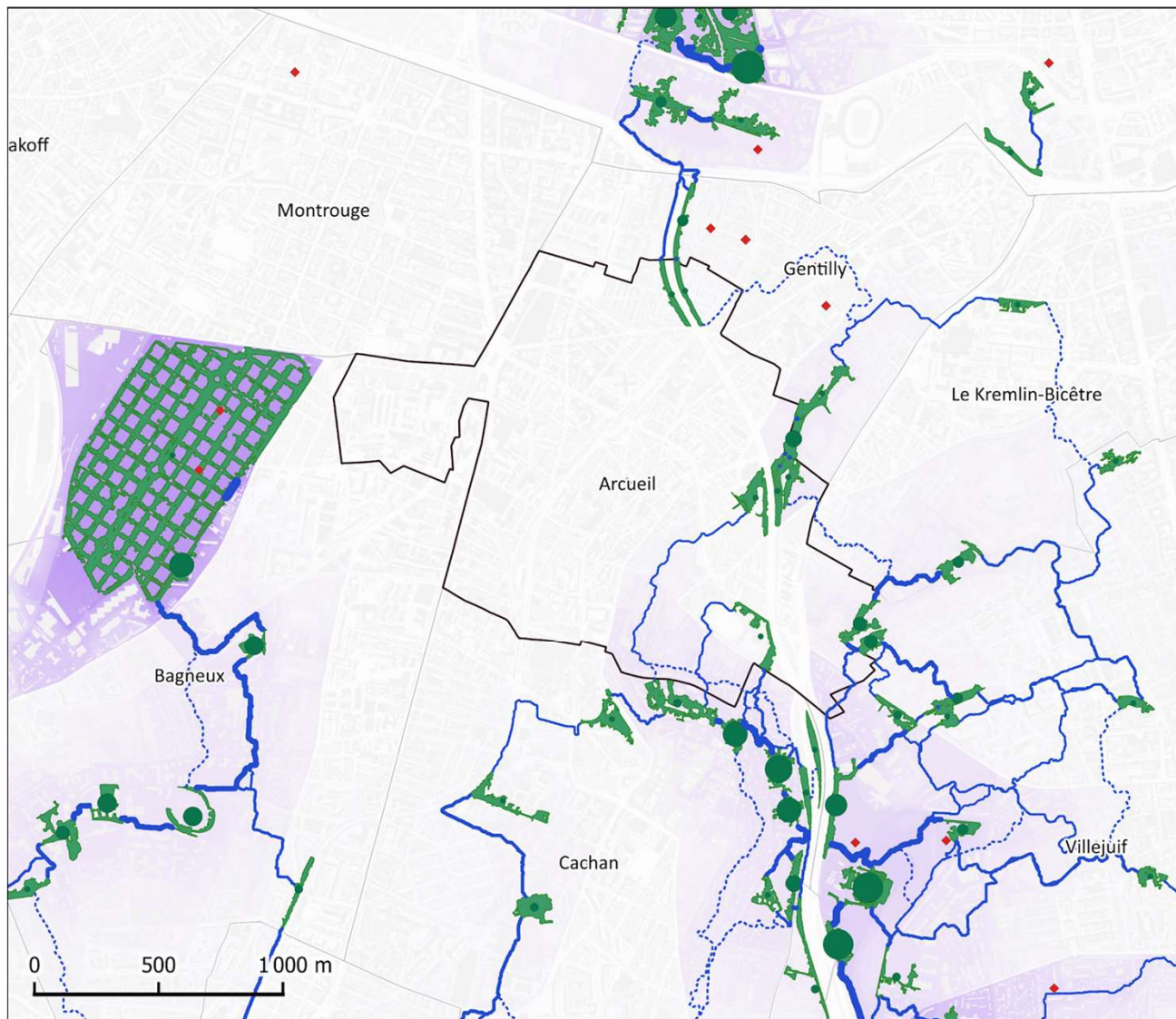
0 250 500 m



Réalisé par FNE IDF avec Graphab en mai 2024



© Alexa from Pixabay



Chemins - passage probable :

- faible
- moyen
- fort
- - - - Chemins potentiels

Habitat - passage probable :

- Tâches d'habitat
- faible
- moyen
- fort

Corridor - probabilité de déplacement :

- +
-
- ◆ Données de présence d'espèce
- Arcueil

**Modélisation des réseaux écologiques des passereaux
des milieux arborés (ex. Mésange charbonnière)**
Périodes de nourrissage et de dispersion

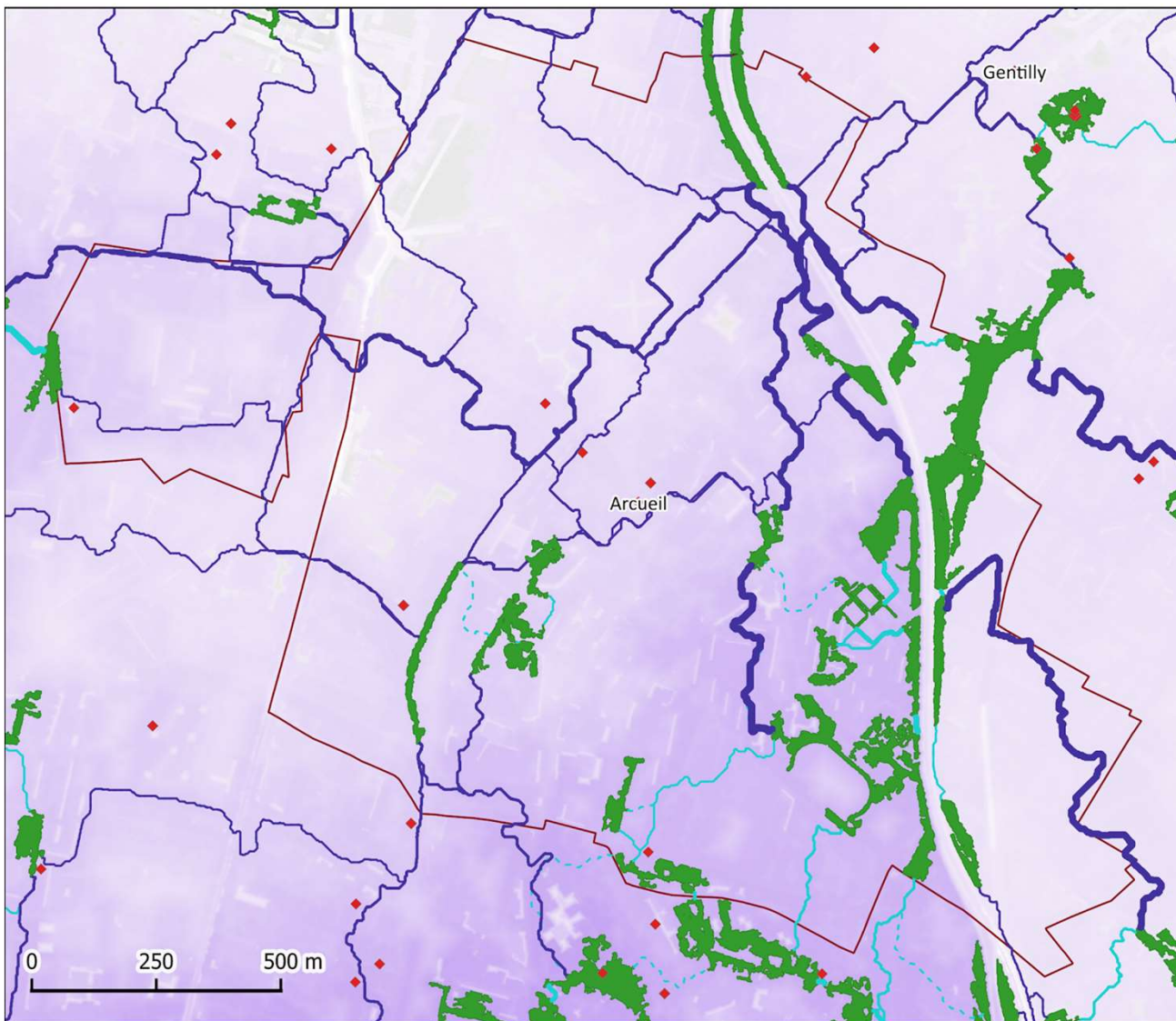


**CARTO
VÉGÉTATION**

Commune d'Arcueil



© Anatole Perdrizet



Chemins - passage probable :

dispersion	nourrissage
— faible	— faible
— moyen	— moyen
— fort	— fort

--- Chemins potentiels

■ Tâches d'habitat

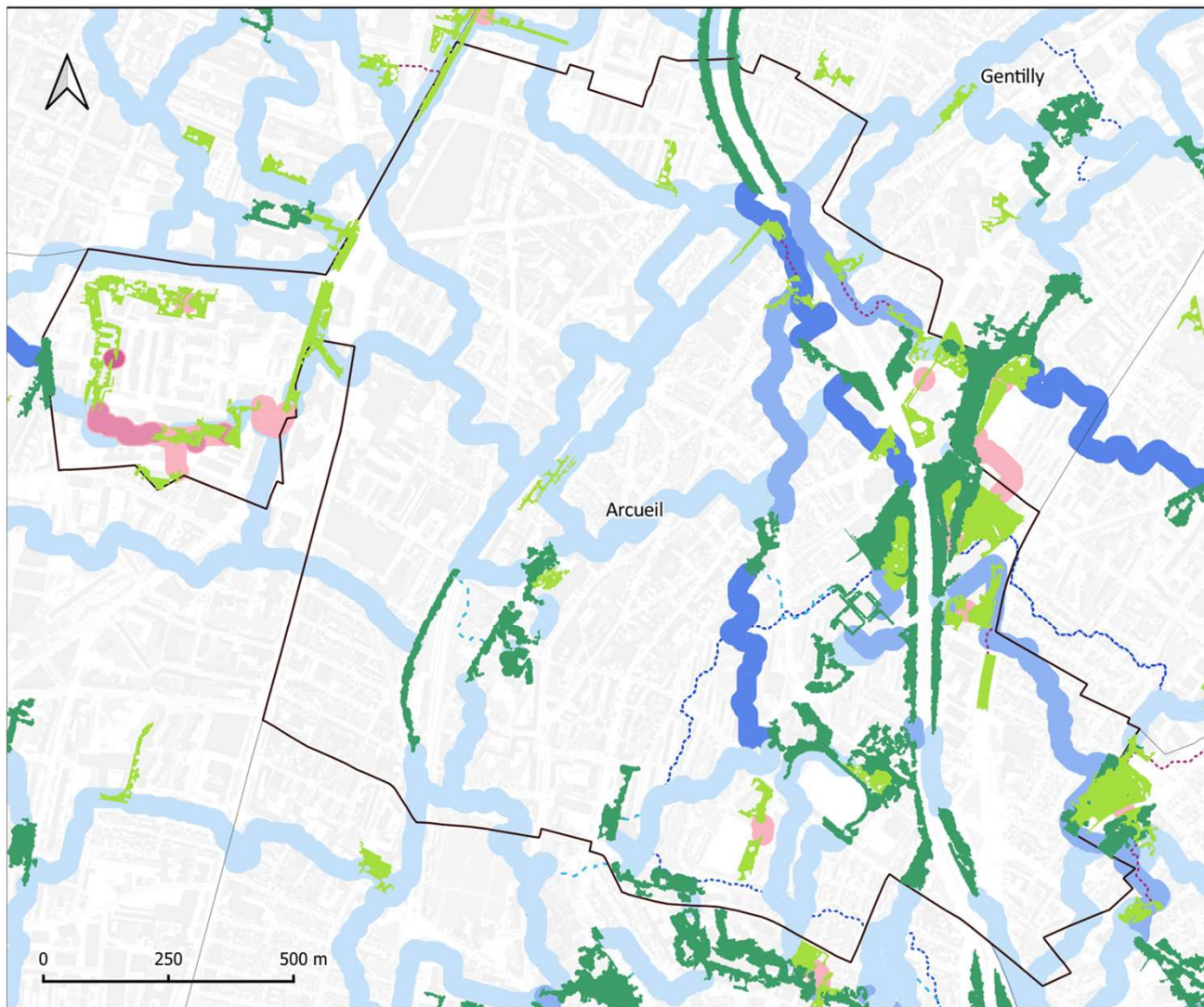
Corridor - probabilité de déplacement :



◆ Données de présence d'espèce

▭ Arcueil

Carte de la trame verte continuités écologiques



CARTO
VÉGÉTATION

Commune d'Arcueil

Modélisation des réseaux écologiques
des espèces des milieux arborés
et des milieux ouverts



Milieux ouverts

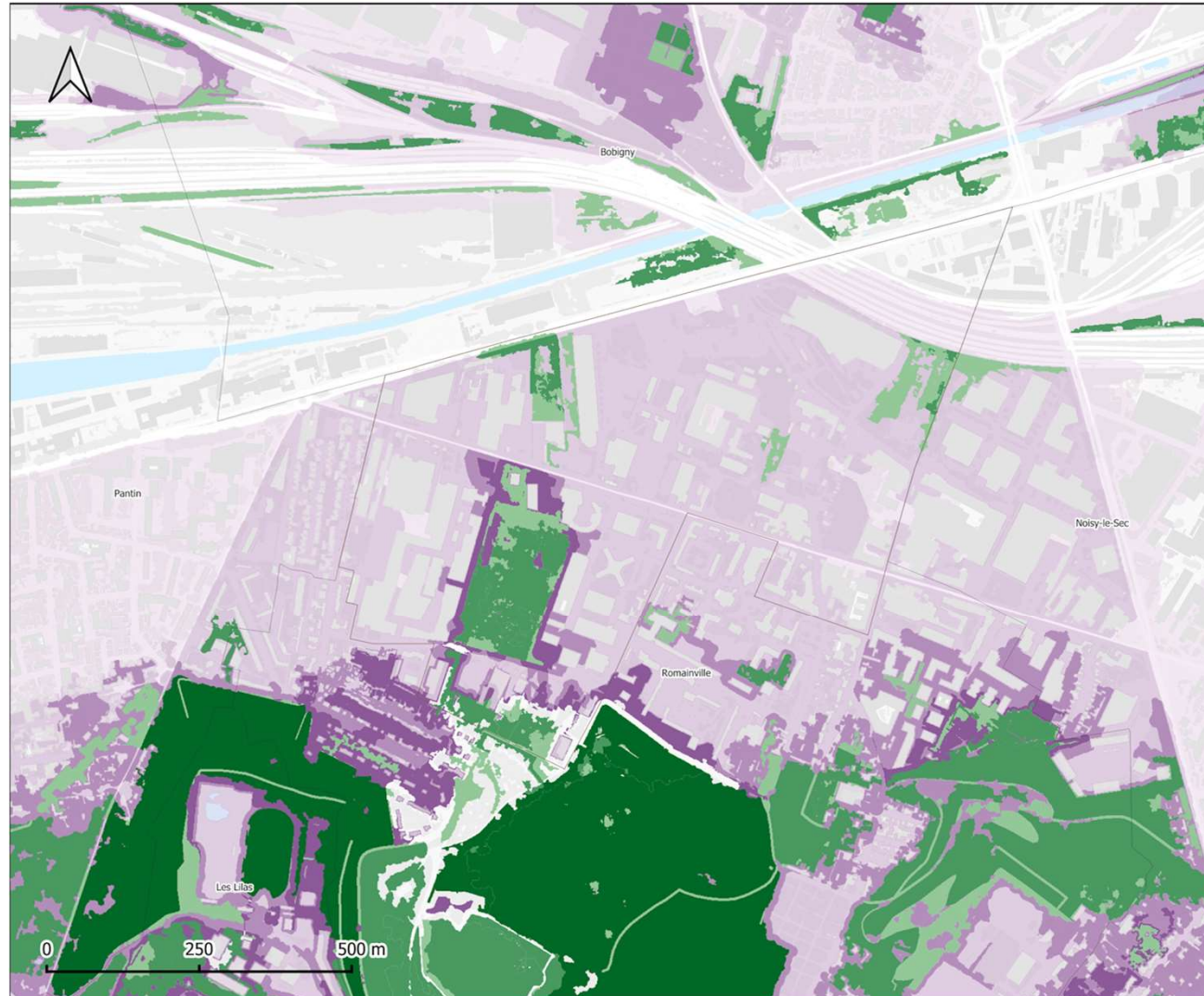
- Tâches d'habitat
- Continuités - passage probable :
 - faible
 - moyen
 - fort
- passages potentiels

Milieux arborés

- Tâches d'habitat
- Continuités - passage probable :
 - faible
 - moyen
 - fort
- passages potentiels
- Arcueil

Réalisé par FNE IDF - novembre 2024

Carte de la trame verte



CARTO
VÉGÉTATION

ZAC de l'Horloge

Modélisation des réseaux écologiques
des espèces des milieux arborés
et des milieux ouverts



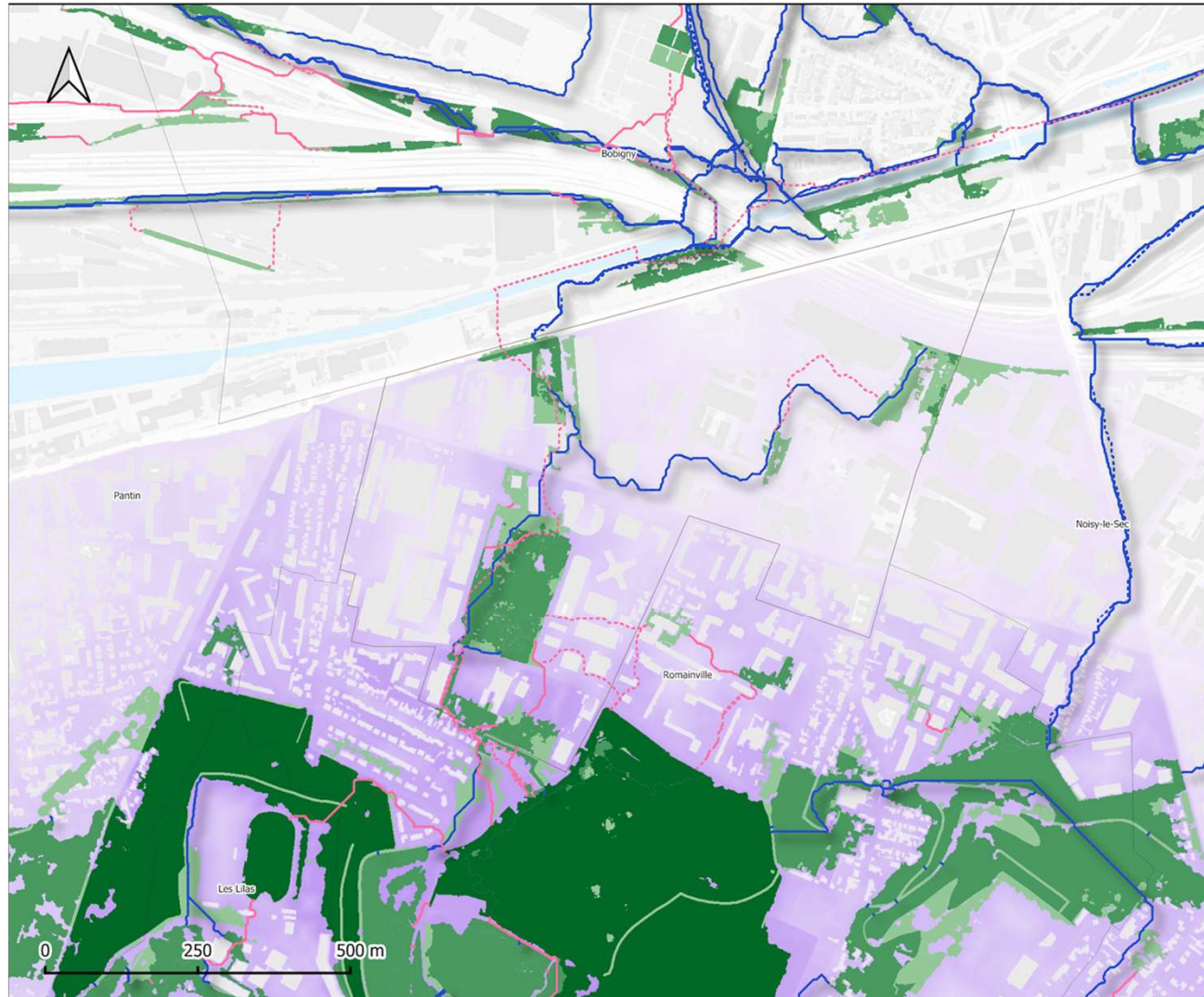
Réservoir écologique occupé par

- 1 groupe d'espèce
- 2 groupes d'espèces
- 3 groupes d'espèces

Corridor potentiellement utilisé par

- 1 groupe d'espèces
- 2 groupes d'espèces
- 3 groupes d'espèces
- 4 groupes d'espèces

Carte de la trame verte



CARTO
VÉGÉTATION

ZAC de l'Horloge

Modélisation des réseaux écologiques
des espèces des milieux arborés
et des milieux ouverts



Réservoir écologique occupé par

- 1 groupe d'espèce
- 2 groupes d'espèces
- 3 groupes d'espèces

Chemins de passage

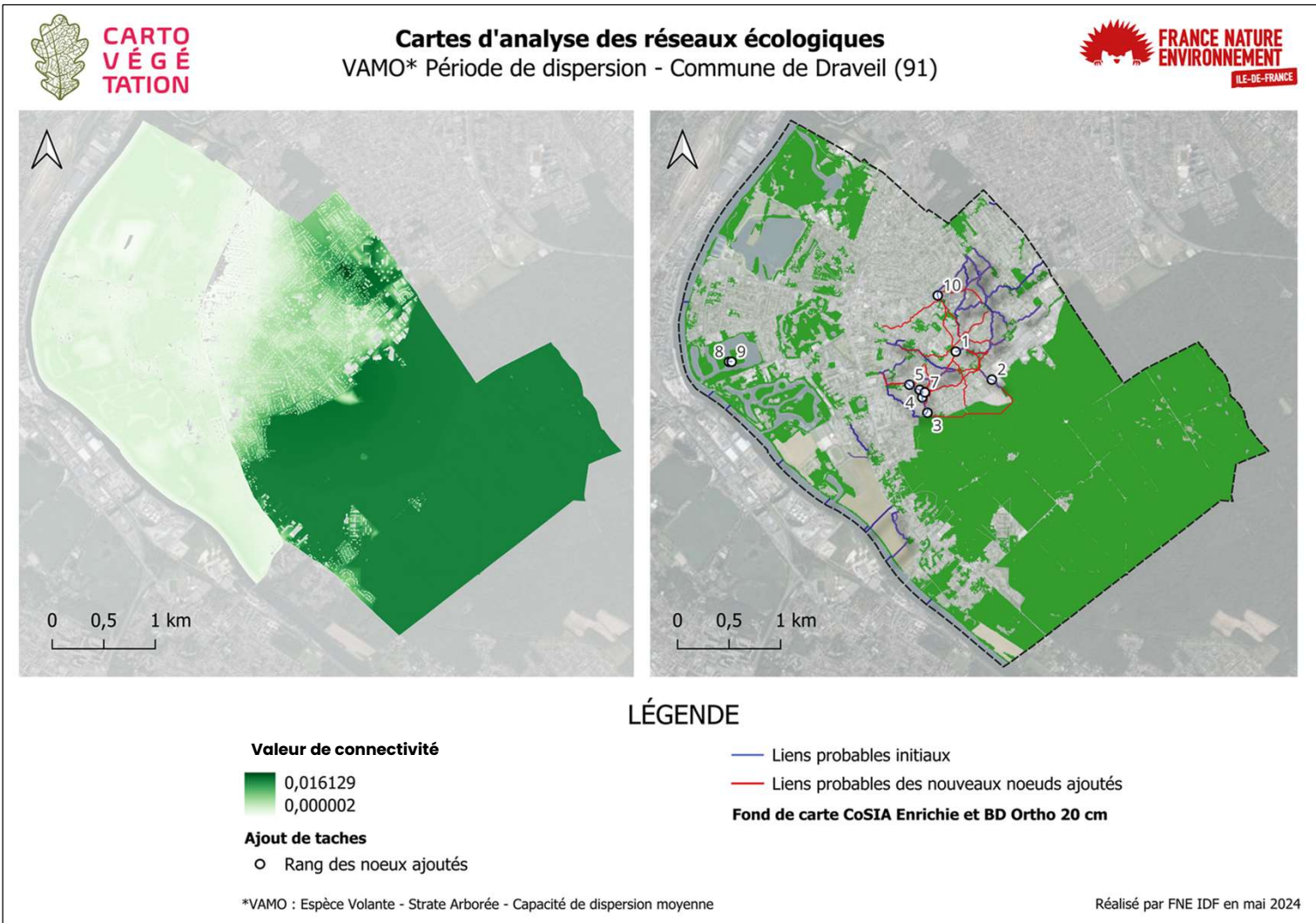
- Passage probable
- Passage potentiel
- Milieu arboré
- Milieu ouvert

Corridor - probabilité de déplacement

- +
-

Réalisé par FNE IDF - novembre 2024

Localisation d'espaces à renaturer



Carte des taches d'habitat à protéger

Indicateur de continuité écologique



Commune d'Arcueil Tampon 0,5 km

L'indicateur de continuité écologique comprend divers critères appliqués sur les taches d'habitat : la **métrique dPC décomposé**, les **taches multi-espèces** et l'**intérêt écologique** de la tache. Ce dernier s'obtient en calculant le nombre et la densité de végétations différentes ainsi qu'en recensant la faune et la flore locales menacées.

Alors, plus la couleur de la tache tend vers le **bleu foncé**, plus la **tache est centrale pour maintenir la connectivité actuelle de la Trame verte locale**.

Légende

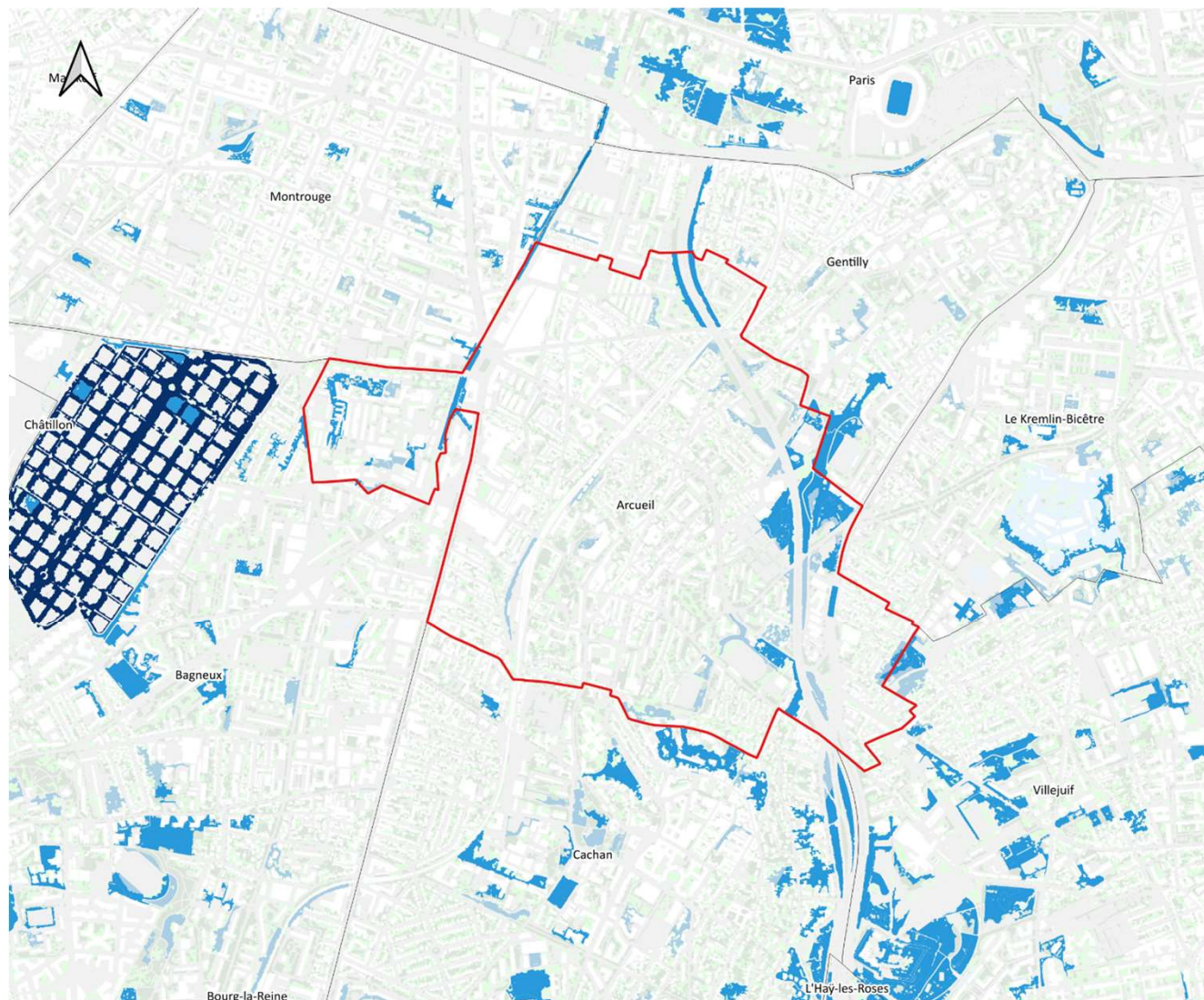
- Arcueil
- Communes limitrophes

Indicateur de continuité écologique

- centralité faible
- centralité moyenne
- centralité forte

0 250 500 m

Réalisé par FNE IDF - août 2024

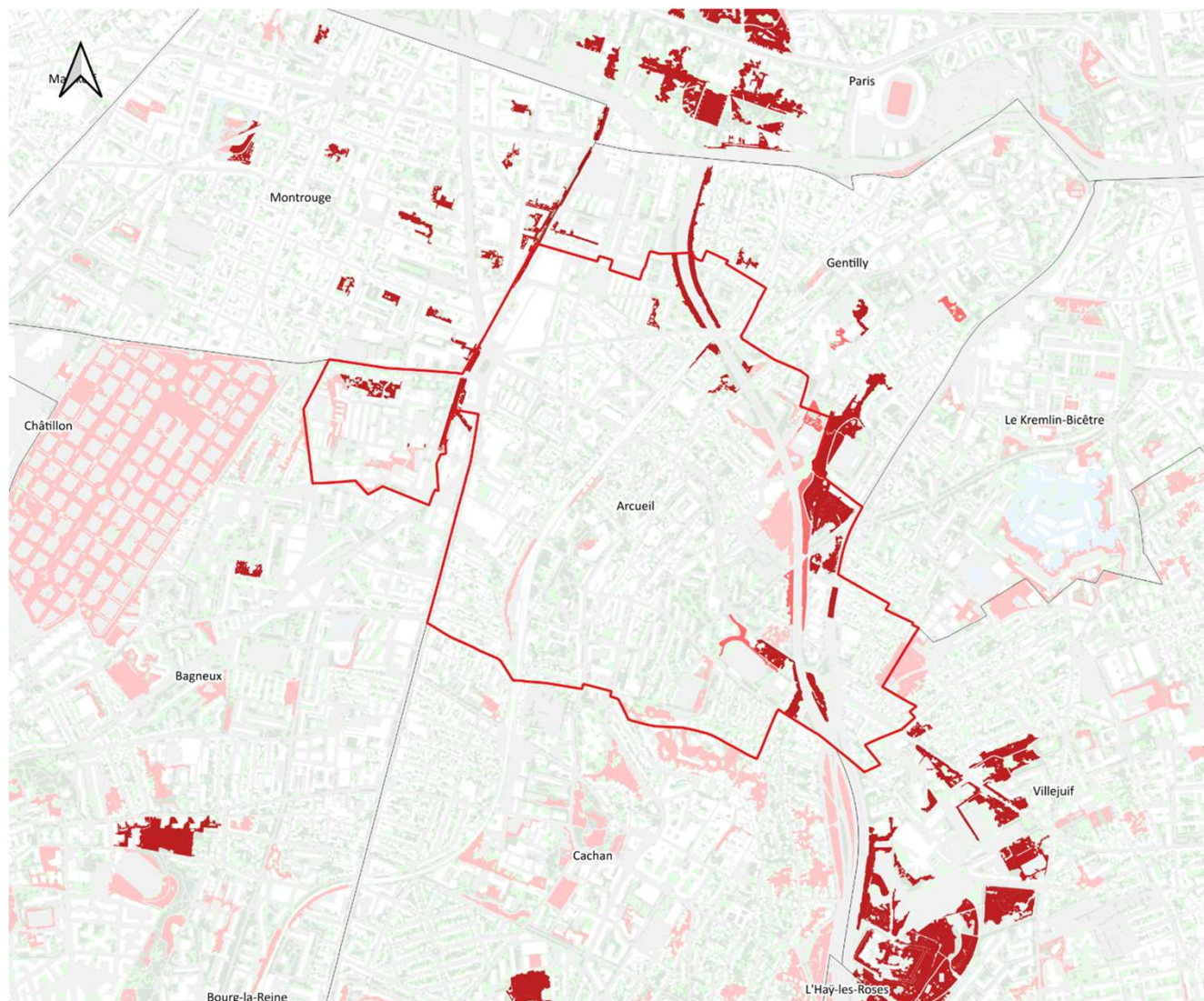


Carte des taches d'habitat à protéger

Indicateur de vulnérabilité



Commune d'Arcueil
Tampon 0,5 km



L'indicateur de vulnérabilité comprend divers critères appliqués sur les taches d'habitat : la **part de la tache sujette aux projets d'aménagement locaux** et le **taux d'urbanisation entre 2008 et 2017**.

Ainsi, plus la couleur de la tache tend vers le **rouge**, plus la **tache est vulnérable aux pressions anthropiques environnantes**.

Légende

- Arcueil
- Communes limitrophes

Indicateur de vulnérabilité

- faible
- moyenne
- forte

0 250 500 m

Carte des taches d'habitat prioritaires à protéger







Commune d'Arcueil
Tampon 0,5 km

Lorsque chaque tache d'habitat est associée à une classe de vulnérabilité et à une classe de continuité écologique, il est possible alors de **prioriser celles à protéger en priorité.**

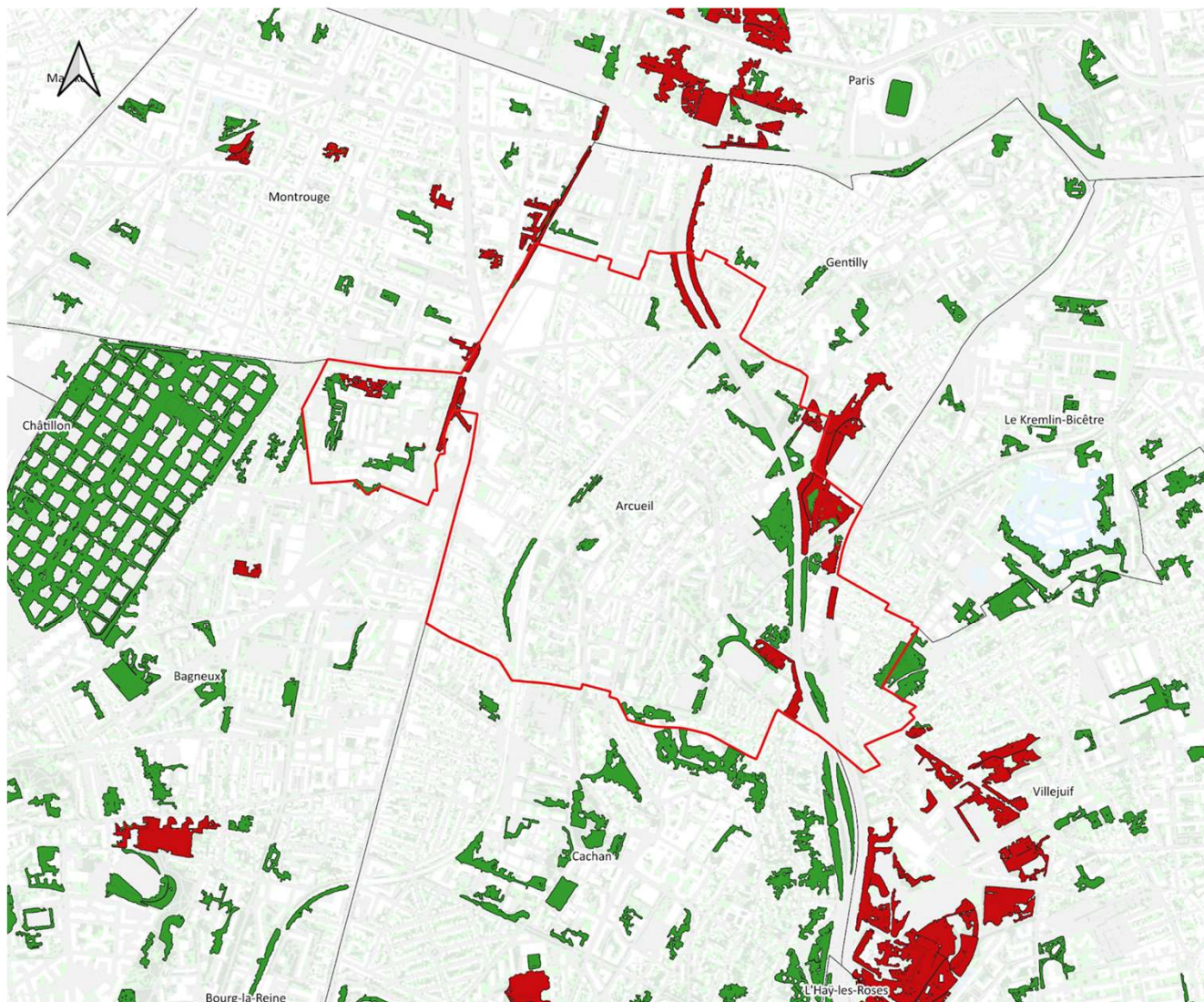
Seules les taches ayant une **centralité moyenne ou forte** et une **vulnérabilité moyenne ou forte** dans la continuité écologiques sont considérées comme des espaces à protéger en priorité.

Légende

-  Arcueil
-  Communes limitrophes
-  Taches d'habitat prioritaires
-  Taches d'habitat

0 250 500 m

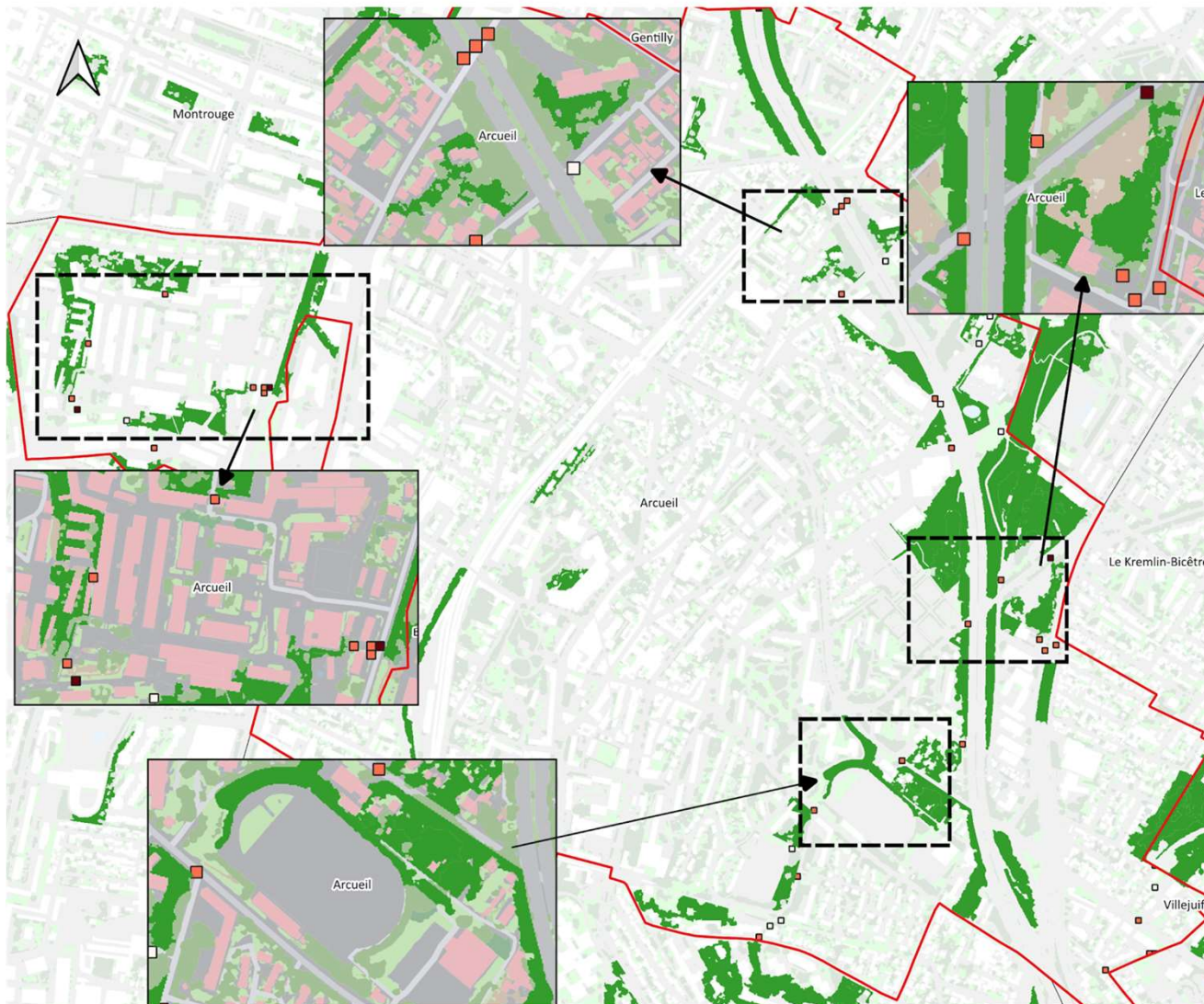
Réalisé par FNE IDF - août 2024



Carte des taches d'habitat prioritaires à restaurer

Commune d'Arcueil

La sélection des taches d'habitat à restaurer s'est faite selon plusieurs étapes. D'abord, les espaces potentiels de restauration (carrés de 100 m²) ont été déterminés grâce à la fonctionnalité "Ajout de tache" de Graphab. Puis, ces espaces sont classés selon plusieurs critères : les **espaces potentiels multi-espèces**, le **rang**, le **zonage du PLU** d'appartenance et le **score de biodiversité**.



Légende

- Arcueil
- Communes limitrophes
- Priorité de restauration**
- priorité faible
- priorité moyenne
- priorité forte
- Classes d'occupation du sol**
- Bâtiment
- Feuillu
- Strate herbacée
- Espace artificialisé perméable
- Espace artificialisé imperméable
- Voirie

0 100 200 m

Plateforme de visualisation



CARTOVÉGÉTATION
COUVERTURE DES SOLS ET RÉSEAUX ÉCOLOGIQUES FRANCILIENS

Connâître et partager pour mieux protéger

PRÉSENTATION EXPLORATION ANALYSE & DIAGNOSTIC

Disponible à l'adresse : cartovegetation.fne-idf.fr



Merci de votre attention !



Et la participation de

