



# Modélisation de la trame verte dans les Hauts- de-Seine



*Thomas Boissonnade, Ladjji Touré, Eric Ferréol,  
Irène Nenner*

*Renaturer la Ville dans les Hauts-de-Seine un engagement de tous !*

*COLLOQUE DEPARTEMENTAL – 20 NOVEMBRE 2024*



# *Les enjeux de la biodiversité urbaine : un enjeu sociétal*

- **Enrayer l'effondrement de la biodiversité en ville tout en améliorant le bien-être des habitants :**
- **Mieux aménager le territoire pour les êtres vivants : humains et non humains**
  - **Renforcer le dialogue territorial entre les citoyens, associations et collectivités**
  - **Introduire des cartes de références dans les PLUi avec des préconisations**





# La Trame Verte

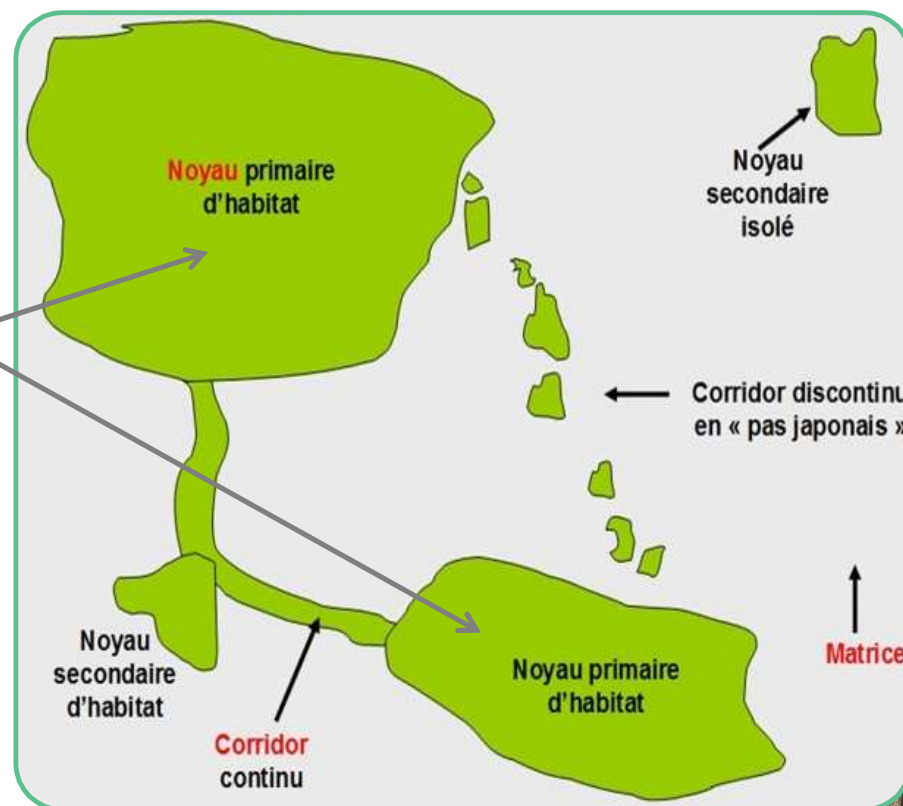
## Un réseau écologique :

L'ensemble des réservoirs et continuités (corridors) écologiques



Lieux de vie et espaces de déplacement de la faune sauvage

Réservoirs





## La situation du département des Hauts-de-Seine

**Réservoirs majeurs de biodiversité** : les forêts domaniales et les grands parcs

Forte urbanisation et haute densité d'infrastructures de transport



Obstacles au déplacement de la faune sauvage





# Modélisation des continuités écologiques

## La démarche

**Cartographie de l'occupation du sol :**

*sous-trame arborée et sous trame herbacée – résolution spatiale 1m*

**Choix des espèces représentatives du territoire** - profils écologiques

**Utilisation du logiciel**





# Modélisation des continuités écologiques

## La démarche

Choix des espèces parmi celles **observées** dans le territoire

**GEONAT**'ÎDF





Base de données naturalistes



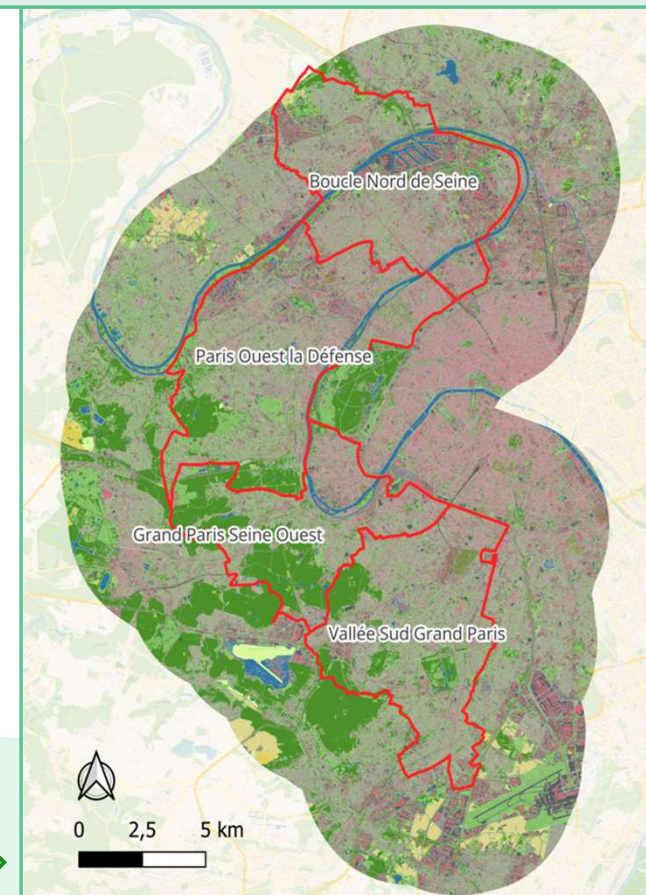
# Modélisation des continuités écologiques



## Les profils écologiques des espèces représentatives des territoires

Catégorie	Sous-trame milieux boisés			Sous-trame milieux herbacés
	Espèce terrestre moyenne mobilité	Espèce terrestre moyenne mobilité	Espèce volante faible mobilité	Espèce volante faible mobilité
Modèle représentatif	<b>Ecureuil roux</b>	<b>Hérisson d'Europe</b>	<b>Rouge-Gorge</b>	<b>Myrtil</b>
	<i>Sciurus vulgaris</i>	<i>Erinaceus europaeus</i>	<i>Erithacus rubecula</i>	<i>Maniola jurtina</i>
				
Domaine vital (milieu urbain) en hectare	0,2	0,2	0,2	0,2
Distance de dispersion (milieu urbain) en mètre	1000	1500	500 (moyenne)	500 (maximum)

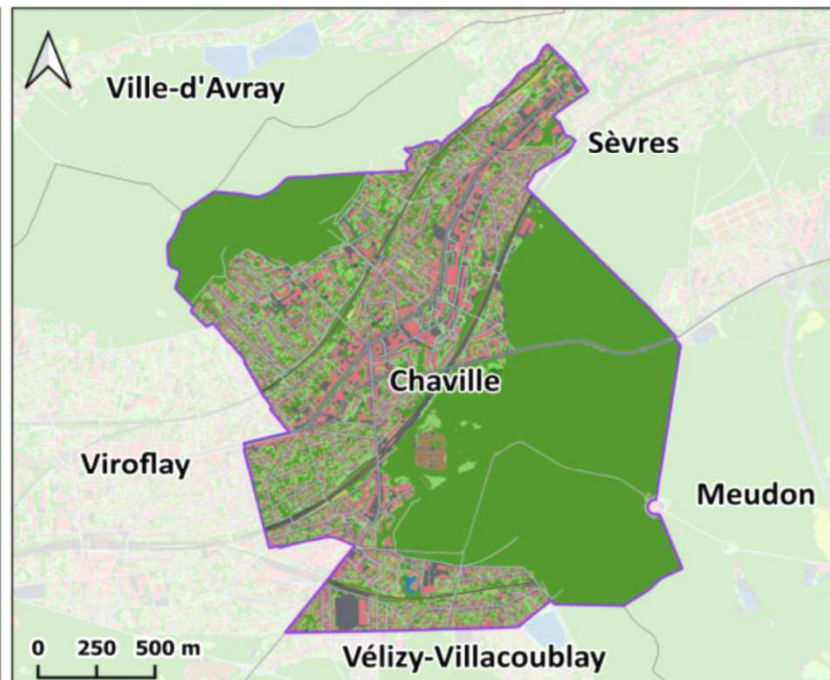
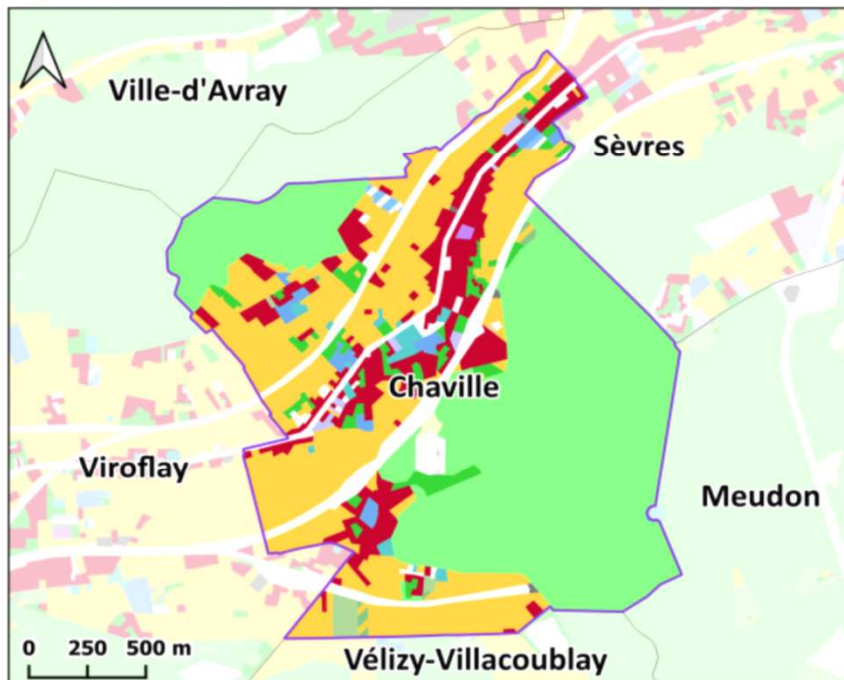
## Cartes de végétation strates arborées et herbacées à l'arbre près



Cartes de l'IGN – COS-IA millésime 2021



## Comparaison de cartes : MOS vs carte des paysages FNE-IdF Commune de Chaville (92)



### Mode d'occupation du sol

- |                                     |  |
|-------------------------------------|--|
| Forêts                              | Habitat autre                          |
| Milieux semi-naturels               | Activités économiques et industrielles |
| Grandes cultures                    | Bureaux                                |
| Espaces verts urbains               | Sport (construit)                      |
| Espaces ouverts à vocation de sport | Equipements d'enseignement             |
| Cimetières                          | Equipements de santé                   |
| Habitat individuel                  | Autres équipements                     |
| Habitat collectif                   | Carrières, décharges et chantiers      |

Source : IPR - MOS 2021 (24 postes)

### Carte des paysages - version 2024

- |                                |                                  |
|--------------------------------|----------------------------------|
| Bâtiment                       | Espace artificialisé imperméable |
| Conifère                       | Route à forte circulation        |
| Feuillu                        | Route à moyenne circulation      |
| Strate arbustive               | Route à faible circulation       |
| Strate herbacée                | Voie ferrée                      |
| Culture non bio                | Passage                          |
| Sol nu                         | Surface en eau                   |
| Espace artificialisé perméable |                                  |

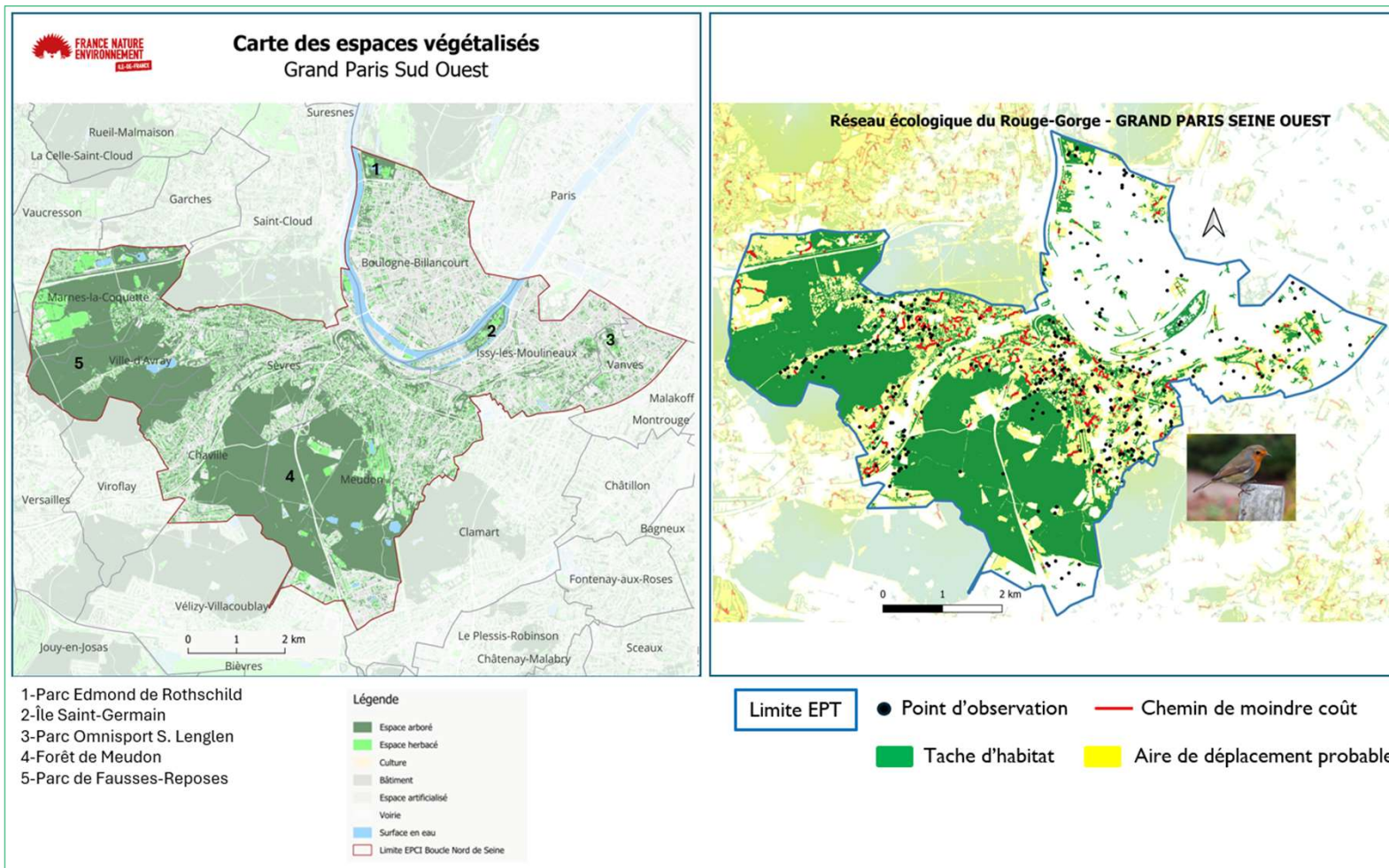
Source : FNE-IdF - Post traitement de la carte CoSIA 2021 (IGN)



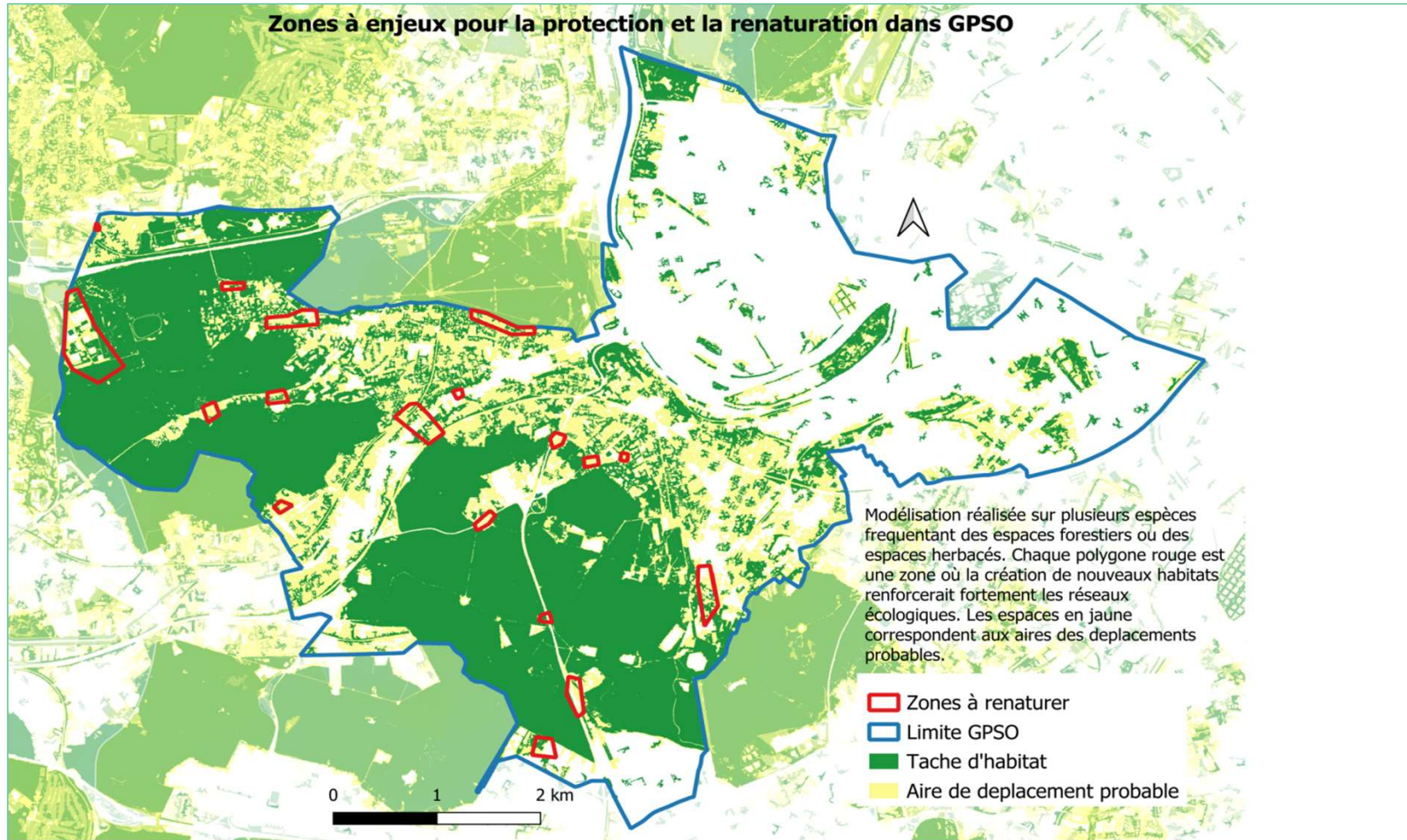




## Les réseaux écologiques du rouge-gorge - Grand Paris Seine Ouest -

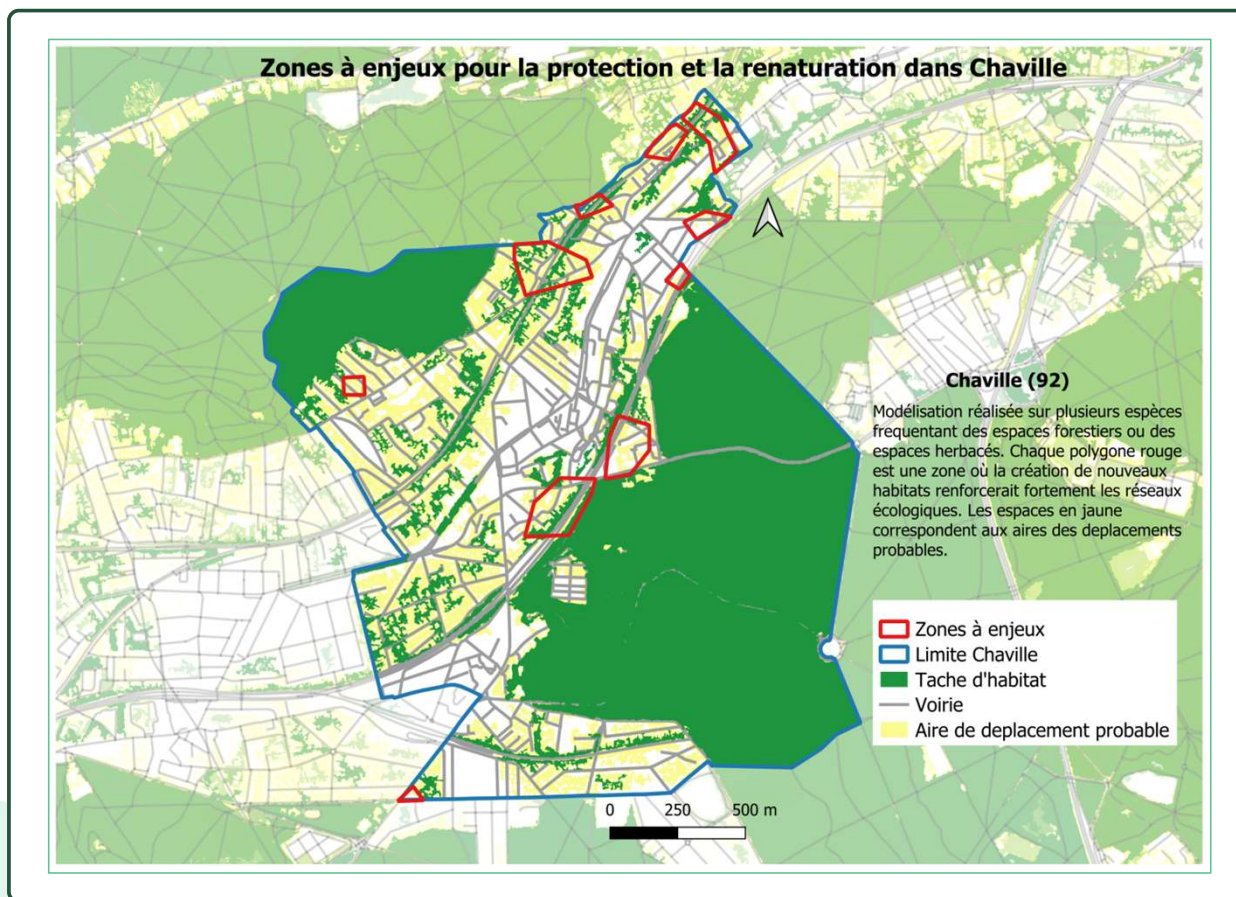


## Les zones à enjeux (4 espèces) – Grand Paris Seine Ouest





# L'exemple de la commune de Chaville



◀ **Zones de végétation en ville >2000 m<sup>2</sup> (jaune)** à protéger

◀ **Zones à renaturer en priorité (polygones rouges)** pour une connectivité renforcée

◀ **Zones très urbanisées (blanc)** à végétaliser (espaces <1000 m<sup>2</sup>) pour induire une connectivité





# Le dialogue territorial en cours à Chaville

Entre élus, associations Environnement 92/FNE idf et ARP ASTRANCE, avec l'aide du CAUE92

## Objectifs :

- **Introduire la biodiversité urbaine dans les documents d'urbanisme locaux** (*espaces privés et publics*)



- **Produire une carte à enjeux avec préconisations par zones**, à annexer au PLUi de GPSO



# Premières pistes de renaturation à Chaville ?

Projet appartenant au parc social



*Bâtiment à démolir (Hauts de Seine Habitat) pour créer une zone humide végétalisée*



*Projet d'habitat collectif validé en 2024 par le jury du PUR*

◀ Projet de construction éligible au PUR





# Premières pistes de renaturation à Chaville ?

Collège (géré par le département)



*Collège Jean Moulin*



*Ecole maternelle les Myosotis*



Ecole Municipale (gérée par la commune)





# Premières pistes de renaturation à Chaville ?

Parking appartenant  
au parc social ▼



*Cité des Châtres-sac  
(Emmaüs Habitat)*



*Talus ligne N et L*

◀ Parcelles propriétés  
de SNCF réseau

- Les voies municipales et départementales
- Les arbres d'alignement
- *Les trottoirs, façades, à végétaliser*
- *Plus de rues-jardins* ▼



*La RD 910 à Chaville*



# Orientations d'actions 2025-2026



Publication d'un  
livre

Version  
électronique  
Version papier

## Poursuite du dialogue territorial sur la trame verte

- Chaville et GPSO
- Gennevilliers et BNS
- Bourg-la-Reine
- Nanterre

## Contacts vers d'autres communes volontaires pour plus de renaturation

- Via le CAUE92
- Via la DRIEAT 92

## Enrichissement des données utiles pour la biodiversité urbaine : les multi-trames de couleur







*Merci de votre  
attention*

Contact : [in.env92@gmail.com](mailto:in.env92@gmail.com)